

## SAP® BusinessObjects™ EDGE BI

### 专为发展中的企业设计

#### 适合发展中企业的全面 BI 解决方案

对希望改善业务流程、发掘更多机会并在竞争中胜出的中型企业来说，SAP® BusinessObjects™ Edge BI 软件是最佳的商务智能（BI）选择。软件中包含价格合理的解决方案，可以满足任何 BI 要求，例如运营报告、灵活的即时查询报表和分析、仪表盘和可视化，以及数据质量与整合。这项解决方案为您的工作环境和工作方式提供直观的 BI 体验——它能支持搜索、移动设备和仪表盘，也可以与您熟悉的 Microsoft Office 应用程序集成。由于 SAP BusinessObjects Edge BI 建立在经过验证、具有开放式架构的平台上，您可以通过它充分利用之前在业务运营中使用的应用程序、数据源和平台。

#### 能够满足全部 BI 要求的灵活解决方案

为满足您当前的需求以及随着公司发展而变化的需求，此软件有三种选择（参见图片）：

- SAP BusinessObjects Edge BI, 标准包
- SAP BusinessObjects Edge BI, 具备数据整合功能的版本
- SAP BusinessObjects Edge BI, 具备数据管理功能的版本

#### SAP BusinessObjects Edge BI, 标准包

SAP BusinessObjects Edge BI 标准包可以帮助中型企业由此开始使用商业智能。其包括能带给最终用户更强业务洞察力所需的核心功能。通过灵活的即时报表、查询、分析和仪表盘，用户可以做出快速的、由数据驱动的决策——完全无需依赖 IT。用户还可以利用日常所用工具中数据存取方面的便利，如 Microsoft Office 和 Microsoft SharePoint 应用程序。另外，标准软件包构建在一个经过验证、开放式的智能平台上，可以保证安全、可控的信息存取，从而确保正确的用户在正确的时间获得正确的信息。

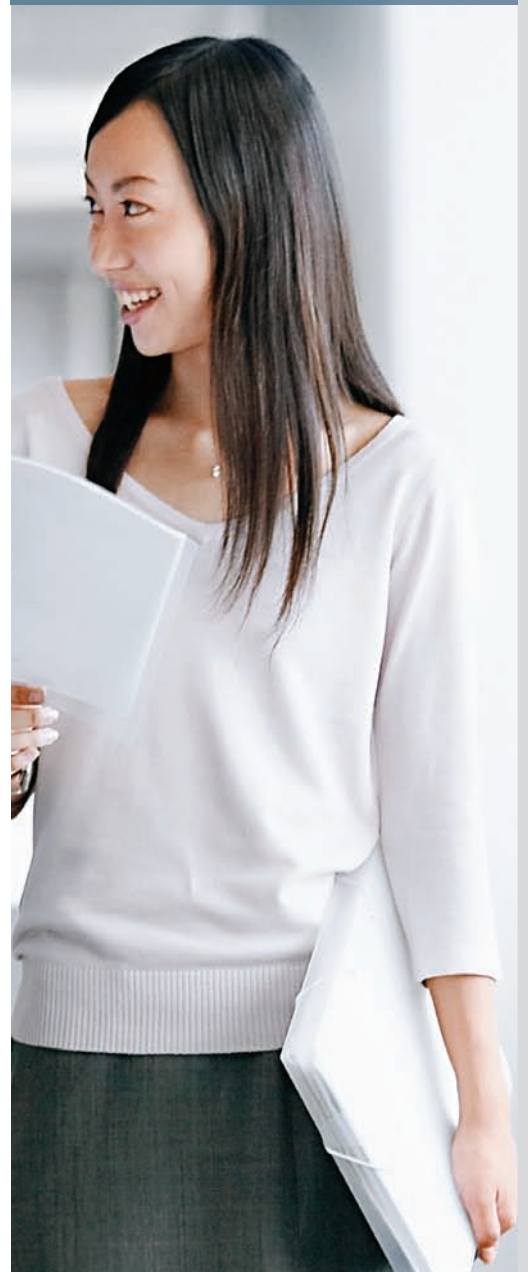
#### 具备数据整合功能的

#### SAP BusinessObjects Edge BI

SAP BusinessObjects Edge BI 提供一个具备数据整合功能的版本，使您可以基于值得信赖的商务智能，做出能够信任的业务决策。它集成了数据整合和最终用户所需的必备功能，如即时报表、查询、分析和仪表盘，以提供更好的信息洞察力和可靠性。数据整合版本是为了使用户更能掌握用来作出决策的数据而设计的。再次说明，这个软件是构建在一个经过验证、开放式的智能平台上，可以确保正确的用户在正确的时间获得正确的信息。

#### SAP® BusinessObjects™

Edge BI 软件是希望改进商务智能（BI）流程并在竞争中胜出的中型企业的理想选择。它可以帮助您解决任何 BI 要求，并且充分利用贵公司已经使用的应用程序、数据源和平台。



您可以通过 SAP BusinessObjects Edge BI 充分利用之前在业务运营中使用的应用程序、数据源和平台。

## 具备数据管理功能的

### SAP BusinessObjects Edge BI

SAP BusinessObjects Edge BI 还有为中型企业提供全面数据管理功能的版本。它通过附加的功能来提高数据质量，支持您在整个企业内集中发现、更正和预防数据问题的工作。用户可以集成地址验证，确保联系资料的完整性。这种功能可以智能化地验证地址数据，并针对您的数据记录提出可能的改动建议。有了可靠的数据和即时、准确的信息，您的企业用户就有了做出决策的坚实基础。

## 多种业务管理程序中的 BI

作为专为中小型企业设计的 BI 解决方案，SAP BusinessObjects Edge BI 构建在开放、能够包容不同系统的平台上，因此您的企业可以对所有信息资产一目了然。

### 与 SAP 应用程序集成

SAP BusinessObjects Edge BI 已经有所改进，可以在 SAP 软件环境中提供更紧密的集成功能，为 SAP 用户提供更广泛的 BI 解决方案。这项改进旨在帮助您实现：

- 更低的总体拥有成本
- 能够快速实现价值的迅速实施
- 与现有和未来 SAP 软件环境集成的灵活性
- 更直观的最终用户体验，特别是在自助服务报表和分析方面

以下的 SAP BusinessObjects Edge BI 领域都有所改进：

- SAP NetWeaver® Business Warehouse 组件中的数据仓库语义层的管理
- 数据仓库元数据的扩展支持
- 与 SAP NetWeaver Portal 组件更好地集成
- 与为 SAP 解决方案提供的 SAP BusinessObjects Rapid Marts® 软件包的数据整合

### 与 Microsoft 应用程序集成

最近，Microsoft 更新了其技术平台上的多个组件，比如，Microsoft Windows Server 2008、Microsoft SQL Server 2008、Internet Information Services 7.0 和 Microsoft Visual Studio 2008。SAP BusinessObjects Edge BI 支持 Microsoft SharePoint Services 和 Microsoft Office SharePoint Server 2007，并且利用了即将发布的 Microsoft SharePoint Server 集成工具包所需的许多架构上的变化。SAP BusinessObjects Edge BI 还满足了希望从 BI 向任何 Web 或 Microsoft .NET 程序深入扩展的企业的需求。IT 部门和开发人员可以重新利用此智能平台的功能，例如计划和安全，或者使用更新的 Microsoft .NET 智能平台软件开发工具包，将现有的内容嵌入应用程序中。

### 与 Oracle 应用程序集成

SAP BusinessObjects Edge BI 已经有所改进，可以在 Oracle 环境中提供更紧密的集成，为 Oracle 用户提供更广泛的 BI 解决方案。此软件包括数据驱动程序和集成的安全功能，可以提供丰富的、可视化和互动性报表，适用于 Oracle E-Business Suite、JD Edwards、PeopleSoft 和 Siebel 环境。

## 在无线设备上传送内容

通过 SAP BusinessObjects Edge BI，您现在可以向任何无线设备传送内容。用户可以向下钻取数据，交互处理报表和指标，以立即采取行动。部署速度快，无需更多服务器，并且充分利用 SAP BusinessObjects Edge BI 的基本安全性。计划或修改新报表时，将会通告用户。用户还可以定义要通过移动设备接收的警报类型。

## 大量、个性化报表的高阶发布功能

通过 SAP BusinessObjects Edge BI, 您现在可以发布个性化报表, 例如在单个发布中发送发票、账单或者其它营销材料给首 100 个收件人。如果要向 100 名以上的收件人发布, 需要有另外的许可证。高阶报表发布功能也被称为“报表爆炸”, 通过此项功能, IT 部门只需单个操作, 即可根据不同的数据源创建多个报表——这些报表承载着数据, 为每个收件人进行了个性化, 并被合并到一个文件中 (如 Adobe PDF) ——然后发送给动态列表上的收件人。可以选择存档、打印内容或通过电子邮件发送内容。这使计划编排变得更快、更简单, 可进行兼具成本效益且一对一的营销活动, 以及处理其他大量个性化的报表。

## 快速启动包, 以更快实现价值

作为一家中型企业, 您的公司不应该在启动和运行 BI 上花费有限的时间和资源。SAP BusinessObjects Edge BI 提供可选的快速启动包, 帮您定制 BI 使其满足您的需求。

### 为您的业务专门定制

快速启动包可以使您的 BI 部署满足您现实的实际相关需求。每个快速启动包都包含根据特定要求和最佳实践定制的一系列模板和数据连接程序。快速启动包与可选的快速部署服务相结合, 可以帮助您启动并运行 BI 系统, 并且在很短的时间里为您的公司增加价值。

### 由行业专家开发

快速启动包是由可靠的供应商为了将 BI 应用于特定行业或业务种类而构建的, 这些供应商拥有与中型企业合作的悠久经验和专业知识。有了快速启动包, 您就可以确信系统部署从一开始就是正确的。

## 商务智能领导者确保您获得成功

SAP BusinessObjects Edge BI 是为了确保您不断获得成功而设计的。随着贵公司不断发展和成长, 您可以随时升级到数据整合版本或数据管理版本, 以利用其它的附加功能。要了解更多有关适合中小型企业的 SAP 解决方案的信息, 请访问我们的网站 [www.sap.com/china/solutions/sapbusinessobjects](http://www.sap.com/china/solutions/sapbusinessobjects)。

SAP BusinessObjects Edge BI 附加程序		SAP BusinessObjects Edge BI 附加程序
<b>SAP BusinessObjects Rapid Marts®</b>		<b>SAP BusinessObjects Rapid Marts®</b>
<b>增加数据整合功能</b>		<b>添加数据质量管理功能</b>
<ul style="list-style-type: none"><li>■ 图形提取、转换和载入</li><li>■ 影响分析</li><li>■ 数据沿袭</li></ul>		<ul style="list-style-type: none"><li>■ 数据验证</li><li>■ 全球地址整理</li></ul>
包括标准软件包中的所有内容		包括标准软件包和数据集成版本中的所有内容
包括标准软件包中的所有内容		邮政地址数据订阅单独出售
SAP BusinessObjects Edge BI, 标准软件包	SAP BusinessObjects Edge BI, 数据整合版本	SAP BusinessObjects Edge BI, 数据管理版本

SAP® BusinessObjects™ Edge BI 提供三种选择

## 摘要

SAP® BusinessObjects™ Edge BI 软件是中型企业理想的商务智能 (BI) 选择。软件中包含价格合理的解决方案, 可以满足任何 BI 要求, 从运营报告到灵活的即时查询报表和分析, 从仪表盘和可视化到强大的数据质量和整合, 以及规划和预算。

## 业务挑战

- 为获得更出色的决策能力和竞争能力而改进业务流程
- 满足规划、预算、报表和仪表盘的 BI 要求
- 将 BI 与贵公司已经使用的应用程序和数据相互集成
- 无论何时何地保证用户在需要时能够安全访问 BI

## 关键功能

- **解决方案选择** - 从三个软件包中选择满足贵公司要求的软件包, 然后在您的需求改变时顺利升级。
- **即时查询、报表和分析** - 帮助商业用户通过自助服务做出快速的、由数据驱动的决策, 完全无需依赖 IT。
- **熟悉的应用程序和平台** - 在 Microsoft Office 应用程序中和 SAP 或 Oracle 软件环境中使用数据。
- **无线传送** - 与移动设备互动和分享报表。
- **高阶的报表发布功能** - 在单个会议中向上千个收件人发布个性化报表。
- **定制实施** - 使用快速启动包, 根据特定的客户要求定制软件。

## 业务优势

- 通过根据及时、可靠的数据快速做出正确决策的 BI 解决方案, **增强业务灵活性和竞争优势**。
- 通过将 BI 数据与当前使用的应用程序和软件环境集成, 实现**成本节约**。
- 无论何时何地, 当您的业务用户以任何方式需要时都能使用 BI, 实现**更高的灵活性**。
- 根据您的需求快速实施和定制软件, 实现**更快的投资回报**。

## 其它信息

要了解更多有关 SAP BusinessObjects Edge BI 的信息, 请联系您的 SAP 代表或访问我们的网站 [www.sap.com/china/solutions/sapbusinessobjects](http://www.sap.com/china/solutions/sapbusinessobjects)。

50 093 038 zhCN (09/05)

© 版权所有 2009 SAP AG。

保留所有权利。SAP、R/3、SAP NetWeaver、Duet、PartnerEdge、ByDesign、SAP Business ByDesign 以及文中提及的其他 SAP 产品和服务及其各自的徽标是 SAP AG 在德国和其他国家/地区的商标或注册商标。

Business Objects 和 Business Objects 徽标、BusinessObjects、Crystal Reports、Crystal Decisions、Web Intelligence、Xcelsius 和此处提及的其他 Business Objects 产品和服务以及徽标, 是 Business Objects S.A. 在美国和其他国家或地区的商标或注册商标。Business Objects 是一家 SAP 公司。

文中提及的所有其他产品和服务名称均为各自所有人的商标。本文档中包含的数据仅供参考。各国的产品规格可能不同。

上述资料如有变更, 恕不另行通知。上述材料由 SAP AG 及其子公司 ("SAP Group") 提供, 仅用于参考。SAP Group 对其不做任何陈述或保证, 如有疏漏, 概不负责。SAP Group 产品和服务的唯一担保是该产品和服务所附带的明文担保声明 (如有)。文中所提及的任何信息不构成额外担保。